



7° Congresso Nazionale "Prevenzione over 50"

Differenze di genere nella prevenzione, diagnosi e cura delle malattie: la medicina declinata al femminile

Sabato 7 marzo 2026 | Fondazione CRC di Cuneo
5 crediti ECM in modalità residenziale

Secondo l'OMS, la **medicina di genere** è "lo studio dell'influenza delle differenze biologiche, indicate col termine sesso, e socioculturali ed economiche, definite come genere, sulla frequenza, i disturbi e la gravità delle malattie che colpiscono uomini e donne e, in generale, sullo stato di salute e di malattia di ogni persona".

L'Italia è all'avanguardia rispetto ad altri Paesi europei grazie al decreto con il quale nel 2019 viene adottato il **Piano per l'applicazione e la diffusione della medicina di genere**, previsto dall'articolo 3 della **Legge 3/2018**. Tale legge ha definito i principi di base per l'applicazione della medicina di genere nei percorsi clinici di **prevenzione, diagnosi, cura e riabilitazione**, nella ricerca, nella formazione professionale e nella comunicazione all'interno del **Servizio sanitario nazionale**, sancendo l'importanza di considerare le differenze di genere in ambito medico.

È noto che alcune malattie, quali quelle **neurologiche e psichiatriche** e le **patologie autoimmuni**, sono più frequenti nelle donne rispetto agli uomini, così come è riconosciuto un diverso profilo di rischio e di presentazione clinica per le **malattie cardiovascolari**. Anche numerose patologie **oncologiche respiratorie croniche** (come asma e BPCO) e **infettive** presentano differenze cliniche o di risposta ai trattamenti tra maschi e femmine.

Numerose evidenze scientifiche dimostrano inoltre che la **modulazione selettiva dei meccanismi biologici del dolore** può risultare più efficace in relazione al sesso, aprendo alla possibilità di **trattamenti specifici sesso-correlati** in ambito farmacologico, le differenze riguardano non solo **farmacocinetica e farmacodinamica**, ma anche **prevalenza d'uso dei farmaci e compliance terapeutica**.

La medicina di genere riconosce che la differenza biologica e socio-culturale tra uomini e donne possono determinare variazioni significative in termini di **prevalenza, incidenza, sintomatologia, diagnosi, risposta terapeutica e prognosi**. Compito della medicina di genere è studiare queste differenze e tradurle in una **gestione clinica e assistenziale più personalizzata e appropriata**, promuovendo anche l'integrazione di questa dimensione nella **ricerca preclinica e clinica**.

Obiettivo del congresso è analizzare le **disuguaglianze esistenti** in diverse aree clinico-terapeutiche attraverso un approccio di **genere e multidisciplinare**, coniugando competenze e ambiti specialistici differenti.

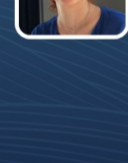


Vittoria Tibaldi
Direttore SC Geriatria, AO S. Croce e Carle di Cuneo

Programma scientifico

- ORE 9.00** - **Accreditamento partecipanti**
- ORE 9.30** - **Saluti e apertura dei lavori**
- ORE 9.45** - **Letture**
Medicina di genere: dai percorsi evolutivi alle sfide più urgenti.
Nicoletta Orthmann
Presenta: Vittoria Tibaldi
- ORE 10.15** - **1ª sessione - L'approccio di genere nella prevenzione e diagnosi**
Moderatore: **Mario Bo, Luigi Fenoglio**
 - 10.15 - 10.35 **Le malattie cardiovascolari**
Roberta Rossini
 - 10.35 - 10.55 **Il diabete mellito di tipo 2**
Anna Pia
 - 10.55 - 11.15 **L'osteoporosi**
Paola Cena, Martina Bonetto
 - 11.15 - 11.35 **Le malattie reumatiche**
Nicoletta Romeo
- ORE 11.35** - **Coffee break**
- ORE 12.00** - **2ª sessione - Il cervello declinato al femminile**
Moderatore: **Claudia Gobbi, Laura Norelli**
 - 12.00 - 12.20 **Sclerosi multipla ad esordio tardivo: nuove sfide, nuove opportunità**
Anna Dutto
 - 12.20 - 12.40 **Differenze di genere nei disturbi neurocognitivi: aspetti clinici e prognostici**
Chiara Luppi
 - 12.40 - 13.00 **La depressione**
Corradina Esposito
- ORE 13.00** - **Light Lunch**
- ORE 14.00** - **Letture**
Farmacologia di genere: update e sfide future.
Silvia De Francia
Presenta: Vittoria Tibaldi
- ORE 14.30** - **3ª sessione - Strategie di cura gender-oriented**
Moderatore: **Nicoletta Aimonino, Marco Marabotto**
 - 14.30 - 14.50 **Tumori e disparità di genere: strategie di prevenzione e di cura per gli over50**
Elena Fea
 - 14.50 - 15.10 **La gestione delle cronicità respiratorie in un'ottica di genere**
Antonella Serafini
 - 15.10 - 15.30 **La valutazione infettivologica nel paziente anziano: aspetti farmaco-dinamici e medicina di genere**
Chiara Aldieri
 - 15.30 - 15.50 **La percezione del dolore: la complessità delle differenze di genere**
Enrico Obertino
- ORE 15.50** - **Conclusioni dei lavori e compilazione questionari ECM**

Responsabile Scientifico



Vittoria Tibaldi
Direttore SC Geriatria, AO S. Croce e Carle di Cuneo

Location e orari

- Sabato 7 marzo 2026
- Fondazione CRC di Cuneo
Via Roma, 17 - Cuneo
- ore 9.00 - Accreditamento partecipanti
- ore 9.30 - Saluti e presentazione del congresso
- ore 16.00 - Fine congresso

Relatori e Moderatori

- Chiara Aldieri**
Dirigente Medico, SC Malattie infettive e Tropicali, AO S. Croce e Carle di Cuneo
- Nicoletta Aimonino**
Medico Geriatra, già Responsabile SS C.V.D. Ospedalizzazione e Dermisilio, AOUI Città della Salute e della Scienza di Torino
- Mario Bo**
Direttore SCU Geriatria, AOUI Città della Salute e della Scienza di Torino Dipartimento di Scienze Mediche, Università degli Studi di Torino
- Martina Bonetto**
Dirigente Medico, SC Geriatria, AO S. Croce e Carle di Cuneo
- Paola Cena**
Dirigente Medico, SC Geriatria, AO S. Croce e Carle di Cuneo
- Silvia De Francia**
Professoressa Associata in Farmacologia, Dipartimento di Scienze Cliniche e Biologiche, Università degli Studi di Torino
- Anna Dutto**
Dirigente Medico, SC Neurologia II, AO S. Croce e Carle di Cuneo
- Corradina Esposito**
Direttore SC Psichiatria, AO S. Croce e Carle di Cuneo
- Elena Fea**
Dirigente Medico, SC Oncologia, AO S. Croce e Carle di Cuneo
- Luigi Fenoglio**
Direttore SC Medicina Interna, AO S. Croce e Carle di Cuneo
- Claudia Gobbi**
Direttore SC Geriatria, PO Cuorgnè, ASL T04
- Chiara Luppi**
Dirigente Medico, SC Geriatria, AOUI Città della Salute e della Scienza di Torino
- Marco Marabotto**
Responsabile SSD Cure Intermedie, AO S. Croce e Carle di Cuneo
- Laura Norelli**
Direttore SC Geriatria, Ospedale Cardinal Massala, ASL AT
- Enrico Obertino**
Responsabile SSD Terapia Antalgica, AO S. Croce e Carle di Cuneo
- Nicoletta Orthmann**
Direttrice Medico-Scientifica, Fondazione Orinda - Osservatorio Nazionale sulla Salute della Donna e di Genere ETS
- Anna Pia**
Direttore SC Endocrinologia, Diabetologia e Metabolismo, AO S. Croce e Carle di Cuneo
- Nicoletta Romeo**
Responsabile SSD Reumatologia, AO S. Croce e Carle di Cuneo
- Roberta Rossini**
Direttore SC Cardiologia, AO S. Croce e Carle di Cuneo
- Antonella Serafini**
Pneumologa presso Casa della Salute (CDS), Sanremo (IM)
- Vittoria Tibaldi**
Direttore SC Geriatria, AO S. Croce e Carle di Cuneo

Con il patrocinio di



Con il sostegno non condizionato di



Procedi all'iscrizione in modalità residenziale **5 crediti ECM**
in promozione early bird **25 euro anziché 50 euro***
*tariffa valida per i primi 25 posti disponibili

PROCEDEI ALL'ISCRIZIONE

Iscriviti alla nostra newsletter per restare sempre aggiornato sui nostri eventi formativi e congressi.

Niente spam, promesso. Riceverai informazioni esclusive sulle nostre attività e il calendario dei nostri eventi.

Nome* | Cognome* | Email*

Medico chirurgo | Specializzazione* | Abruzzo

Ho letto e accettato l'Informativa Privacy Policy

MI ISCRIVO